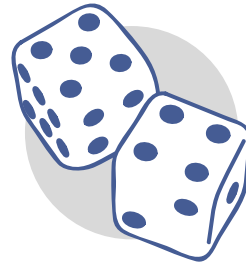


10 SAMPLE

湯美有兩顆分別印有 1 至 6 點數的骰子。

他擲兩顆骰子。



骰子上兩面的點數最可能是**相差**多少？





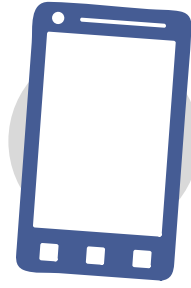
10a

 試寫下你的運算過程。



10b

14 SAMPLE



在一個 50 人的調查中：

15 個人擁有 **手提電話**；

26 個人擁有 **耳筒式隨身聽**；

4 個人擁有 **手提電話**，但沒有 **耳筒式隨身聽**。

在調查中，有多少個人是既 **沒有手提電話**，又 **沒有耳筒式隨身聽**？





14a

 試寫下你的運算過程。



14b